



idmc[®]
BUILDING

IDMC MỸ ĐÌNH 1

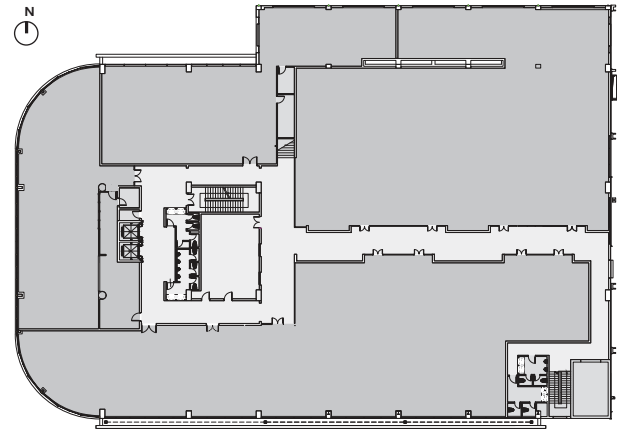
Số 15 Phạm Hùng, P. Mỹ Đình
Q. Nam Từ Liêm, Tp. Hà Nội

THÔNG TIN TÒA NHÀ

| | |
|-----------------------------|--|
| DIỆN TÍCH CHO THUÊ | 2.578 m ² /sàn |
| SỐ TẦNG VĂN PHÒNG | 6 |
| CHIỀU CAO TRẦN | 3 m |
| SỐ LƯỢNG THANG MÁY | 2 thang máy chở khách Mitsubishi 1 thang hàng Schindler |
| HỆ THỐNG PCCC | Đạt tiêu chuẩn |
| HỆ THỐNG ĐIỀU HÒA KHÔNG KHÍ | Trung tâm VRV Daikin (áp dụng công nghệ Inverter) |
| HỆ THỐNG ĐÈN | LED Panel Philips |

MẶT BẰNG ĐIỂN HÌNH

TẦNG 6 | DIỆN TÍCH SÀN GỘP | 3.249 m² | DIỆN TÍCH SÀN THUẦN | 2.578 m²



Văn phòng | Khu vực chung | Hành lang

(*) Số liệu diện tích sàn gộp và sàn thuần là ước tính và có thể thay đổi

THÔNG TIN KẾT NỐI

ĐI BỘ

| | |
|-----------------------|----|
| Ngân hàng HSBC | 1' |
| Ngân hàng Vietcombank | 1' |
| Bến xe Mỹ Đình | 3' |

DI CHUYỂN BẰNG Ô TÔ

| | |
|----------------------|----|
| Đường Vành đai 3 | 1' |
| CMC Global | 4' |
| Trụ sở chính Viettel | 5' |

| | |
|--------------------------------|-----|
| Trụ sở chính FPT | 6' |
| Khu đô thị Starlake Tây Hồ Tây | 15' |
| Samsung R&D Center | 15' |

| | |
|-------------------------|-----|
| Hồ Tây | 25' |
| Hồ Hoàn Kiếm | 30' |
| Sân bay quốc tế Nội Bài | 30' |



IDMC MY DINH 1

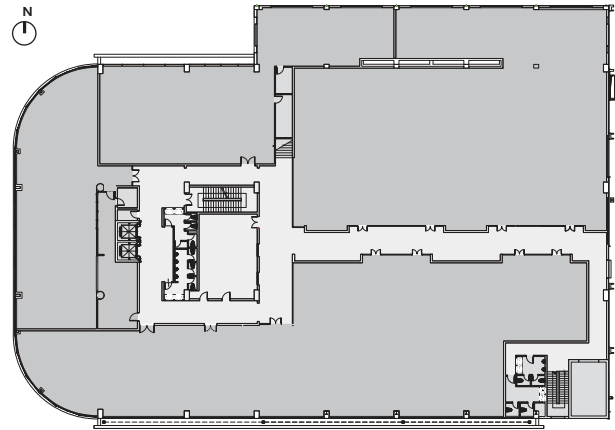
15 Pham Hung, My Dinh Ward
Cau Giay District, Ha Noi

BUILDING SPECIFICATIONS

| | |
|-----------------|--|
| NLA | 2,578 sq m/floor |
| LEVELS | 6 |
| CEILING HEIGHT | 3 m |
| LIFTS | 2 Mitsubishi passenger lifts 1 Schindler service lift |
| FIRE SAFETY | Qualified |
| VRV SYSTEM | VRV Daikin Center with Inverter technology |
| LIGHTING SYSTEM | Philips LED Panel |

TYPICAL FLOOR PLAN

6F | ^{GFA} 3,249 sq m | ^{NLA} 2,578 sq m



Office area Common area Lobby

(*) GFA & NLA figures are estimated and subjected to change

CONNECTIVITY

WALKING

| | |
|---------------------|----|
| HSBC | 1' |
| Vietcombank | 1' |
| My Dinh Bus Station | 3' |

DRIVING

| | |
|----------------------------|----|
| Ring Road 3 | 1' |
| CMC Global | 4' |
| Viettel Group Headquarters | 5' |

| | |
|---------------------------|-----|
| FPT Software Headquarters | 6' |
| Starlake | 15' |
| Samsung R&D Center | 15' |

| | |
|-------------------------------|-----|
| West Lake | 25' |
| Hoan Kiem Lake | 30' |
| Noi Bai International Airport | 30' |





IDMC MY DINH 1 프로젝트

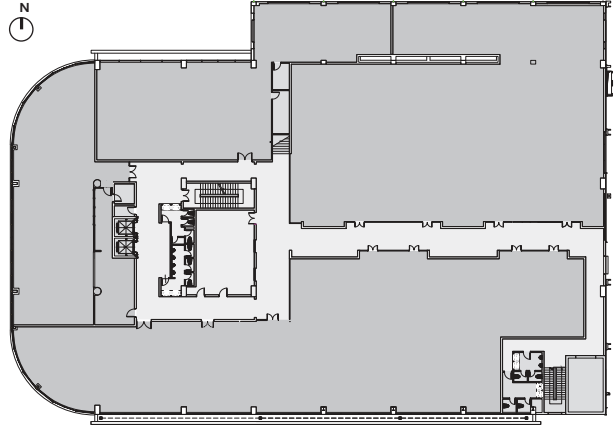
Ha Noi 시, Cau Giay 군, My Dinh 동,
Pham Hung, 15번지

사양

| | |
|----------------|---|
| 순바닥 면적 | 2,578 sq m/바닥 |
| 층수 | 6 |
| 천장 높이 | 3 m |
| 엘리베이터의 대수 | Mitsubishi 승객용 엘리베이터 2대 Schindler 화물용 엘리베이터 1대 |
| 화재 예방 및 소방 시스템 | 표준 충족 |
| 에어컨 시스템 | 인버터 기술을 적용한 Daikin VRV 시스템 |
| 조명 시스템 | LED Panel Philips |

기준층

6층 | 연면적 3,249 sq m | 순바닥 면적 2,578 sq m



■ 사무실 ■ 공용 공간 ■ 복도
(*) 연면적 및 순바닥 면적 수치는 추정치로 변경될 수 있음

연결 지도

도보

| | |
|----------------|----|
| HSBC 은행 | 1분 |
| Vietcombank 은행 | 1분 |
| My Dinh 버스터미널 | 3분 |

자동차로 이동

| | |
|------------|----|
| 3번 순환도로 | 1분 |
| CMC Global | 4분 |
| Viettel 본사 | 5분 |

| | |
|--------------------------|-----|
| FPT 그룹 본사 | 6분 |
| Starlake Tay Ho Tay 도시지역 | 15분 |
| Samsung R&D Center | 15분 |

| | |
|----------------|-----|
| Ho Tay (서쪽 호수) | 25분 |
| Hoan Kiem 호수 | 30분 |
| Noi Bai 국제공항 | 30분 |





IDMC MY DINH 1 プロジェクト

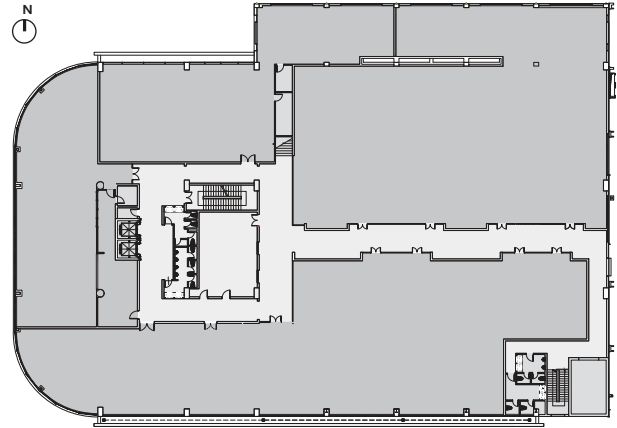
ハノイ市Cau Giay区My Dinh町
Pham Hung通り15号

仕様

| | |
|----------|-----------------------------------|
| 賃貸の面積 | 2,578 sq m/階 |
| 事務所用階数 | 6 |
| 天井の高さ | 3 m |
| エレベーターの数 | 三菱の乗用エレベーター2台 シンドラの貨物用エレベーター1台 |
| 防火システム | 資格取得済み |
| 空調システム | インバータ技術を活かした Daikin VRV |
| 照明システム | LED Panel Philips |

間取り図

6階 | 共用部分を含む契約面積 **3,249 sq m** | 共用部分を含まない契約面積 **2,578 sq m**



■ 事務所 ■ 共用部分 ■ 廊下

(*) 共用部分を含む契約面積および共用部分を含まない契約面積の数値は推定値であり、変更される可能性がある。

アクセスマップ

徒歩

| | |
|------------------------|----|
| 香港上海銀行 (HSBC) | 1分 |
| ベトナム外商銀行 (Vietcombank) | 1分 |
| My Dinhバスターミナル | 3分 |

車での移動


| | |
|-------------------|----|
| 3環状道路 | 1分 |
| CMC Global | 4分 |
| ベトナム軍隊工業通信グループの本社 | 5分 |

| | | | |
|-----------------|-----|----------|-----|
| FPT コーポレーション本社 | 6分 | 西湖 (ホタイ) | 25分 |
| スターレイクホタイ市街地 | 15分 | ノイバイ空港 | 30分 |
| Samsung R&D センタ | 15分 | ホアンキエム湖 | 30分 |





**INVESTMENT AND DEVELOPMENT MANAGEMENT
JOINT STOCK COMPANY**

 **0912 019 686**

 **sales@idmc.com.vn**

 **idmc.com.vn**