



**idmc**<sup>®</sup>  
BUILDING

## THÔNG TIN TÒA NHÀ

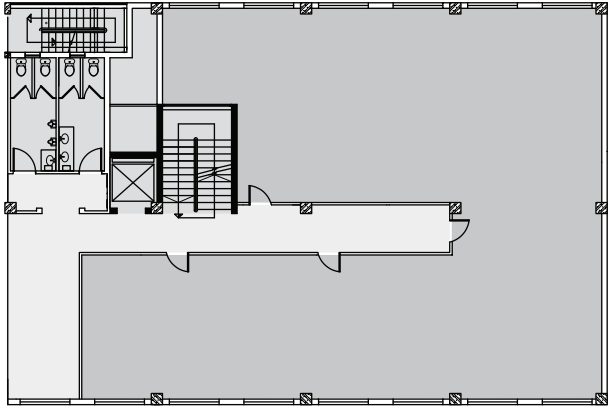
DIỆN TÍCH CHO THUÊ	Tòa 10 tầng: 480 m <sup>2</sup> /sàn Tòa 6 tầng: 280 m <sup>2</sup> /sàn
SỐ TẦNG VĂN PHÒNG	10 + 6
CHIỀU CAO TRẦN	3.2 m
SỐ LƯỢNG THANG MÁY	Tòa 10 tầng: 2 thang máy chở khách Otis Tòa 6 tầng: 1 thang máy chở khách Otis
HỆ THỐNG PCCC	Đạt tiêu chuẩn
HỆ THỐNG ĐIỀU HÒA KHÔNG KHÍ	Hệ thống VRV Daikin, hệ thống General
HỆ THỐNG ĐÈN	LED Panel Philips

## THÔNG TIN KẾT NỐI

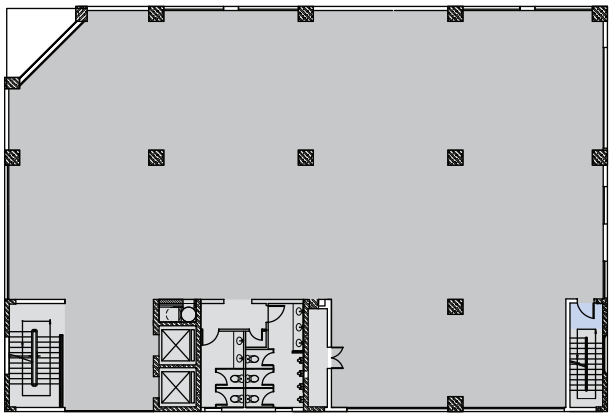
<b>ĐI BỘ</b>	<b>DI CHUYỂN BẰNG Ô TÔ</b>
Trụ sở VPBank	2'
Phố Ẩm thực Giảng Võ	5'
Đại sứ quán Hoa Kỳ	10'
Ga Láng	4'
Cục Thuế Hà Nội	5'
Hồ Tây	15'
Hồ Hoàn Kiếm	15'
Sân bay quốc tế Nội Bài	35'

## MẶT BẰNG ĐIỂN HÌNH

**TÒA 6 TẦNG** | DIỆN TÍCH SÀN GỘP **394 m<sup>2</sup>** | **TẦNG 6A - DIỆN TÍCH SÀN THUẦN** **280 m<sup>2</sup>**



**TÒA 10 TẦNG** | DIỆN TÍCH SÀN GỘP **663 m<sup>2</sup>** | **TẦNG 8 - DIỆN TÍCH SÀN THUẦN** **480 m<sup>2</sup>**



Văn phòng | Khu vực chung | Hành lang | Khu vực hút thuốc

(\*) Số liệu diện tích sàn gộp và sàn thuần là ước tính và có thể thay đổi



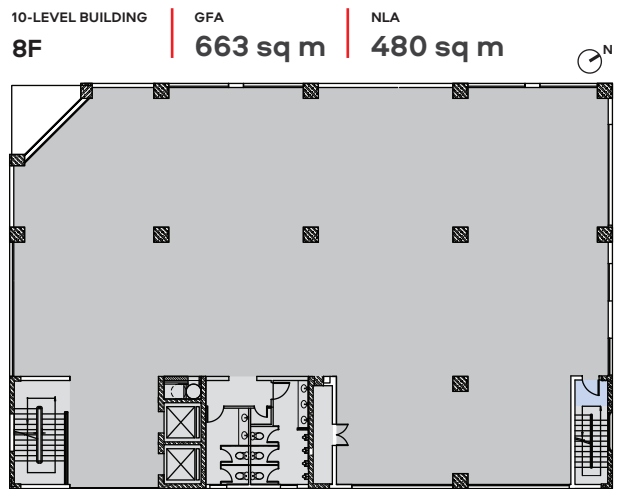
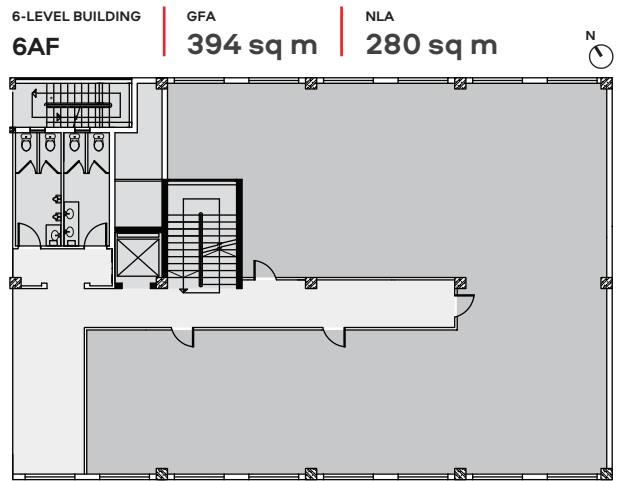
## BUILDING SPECIFICATIONS

NLA	10-level building: 480 sq m/floor 6-level building: 280 sq m/floor
LEVELS	10 + 6
CEILING HEIGHT	3.2 m
LIFTS	10-level building: 2 Otis passenger lifts  6-level building: 1 Otis passenger lift
FIRE SAFETY	Qualified
VRV SYSTEM	VRV Daikin System, General System
LIGHTING SYSTEM	Philips LED Panel

## CONNECTIVITY

WALKING		DRIVING	
VPBank Tower	2'	Lang Station	4'
Giang Vo Food Street	5'	Ha Noi Tax Department	5'
U.S. Embassy	10'	West Lake	15'
		Hoan Kiem Lake	15'
		Noi Bai International Airport	35'

## TYPICAL FLOOR PLAN



Office area Common area Lobby Smoking area

(\*) GFA & NLA figures are estimated and subjected to change





# IDMC LANG HA 프로젝트

Ha Noi 시, Dong Da 군, Lang Ha 동,  
Lang Ha, 105번지

## 사양

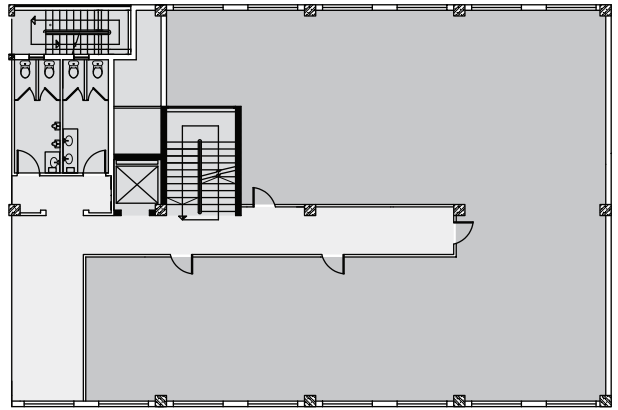
순바닥 면적	10층 빌딩: 480 sq m/바닥 6층 빌딩: 280 sq m/바닥
층수	10 + 6
천장 높이	3.2 m
엘리베이터의 대수	10층 빌딩은: Otis 승객용 엘리베이터 2대  6층 빌딩은: Otis 승객용 엘리베이터 1대
화재 예방 및 소방 시스템	표준 층죽
에어컨 시스템	VRV Daikin 에어컨 시스템, General 에어컨 시스템
조명 시스템	LED Panel Philips

## 연결 지도

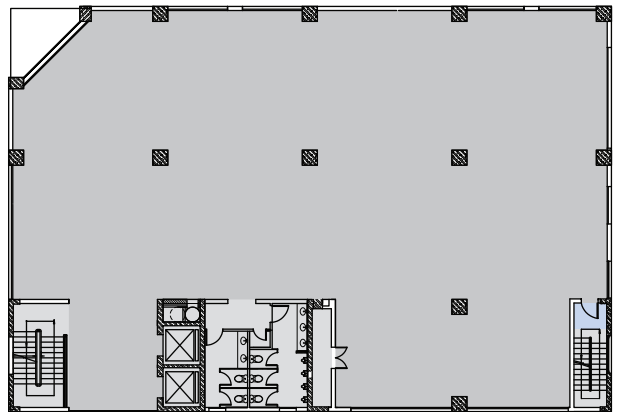
도보	자동차로 이동
VPBank 본사 2분	Lang 역 4분
Giang Vo 음식거리 5분	Ha Noi 세무국 5분
주베트남 미국 대사관 10분	Ho Tay (서쪽 호수) 15분
	Hoan Kiem 호수 15분
	Noi Bai 국제공항 35분

## 기준층

6층 빌딩 | 연면적 | 순바닥 면적  
**6A층** | **394 sq m** | **280 sq m**



10층 빌딩 | 연면적 | 순바닥 면적  
**8층** | **663 sq m** | **480 sq m**



사무실    공용 공간    복도    흡연구역  
 (+) 연면적 및 순바닥 면적 수치는 추정치로 변경될 수 있음





# IDMC LANG HA プロジェクト

ハノイ市Dong Da区Lang Ha通り105号

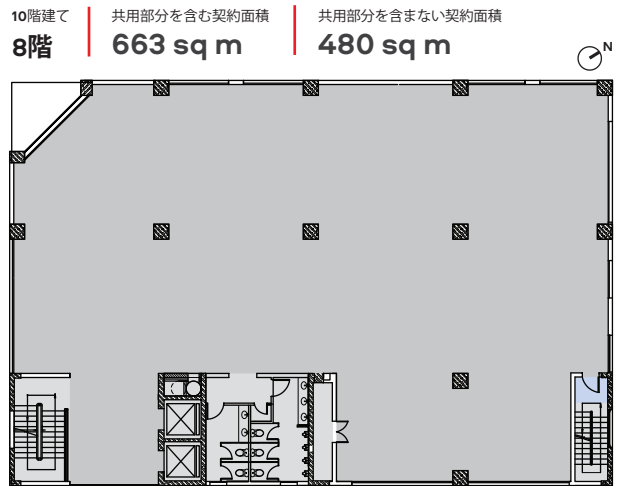
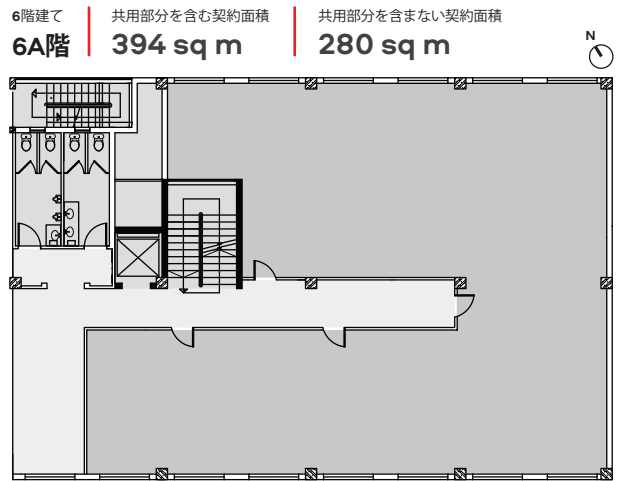
## 仕様

賃貸の面積	10階建て: 480 sq m/階 6階建て: 280 sq m/階
事務所用階数	10 + 6
天井の高さ	3.2 m
エレベーターの数	10階建て: オーティスの乗用エレベーター2台 6階建て: オーティスの乗用エレベーター1台
防火システム	資格取得済み
空調システム	VRV Daikin エアコンシステム, General エアコンシステム
照明システム	LED Panel Philips

## アクセスマップ

徒歩	車での移動
VPBank本社 2分	Lang地下鉄駅 4分
Giang Voフードストリート 5分	ハノイ税務局 5分
在ベトナム米国大使館 10分	西湖(ホタイ) 15分
	ホアンキエム湖 15分
	ノイバイ空港 35分

## 間取り図




■ 事務所    ■ 共用部分    ■ 廊下    ■ 喫煙所

(\*) 共用部分を含む契約面積および共用部分を含まない契約面積の数値は推定値であり、変更される可能性がある。





**INVESTMENT AND DEVELOPMENT MANAGEMENT  
JOINT STOCK COMPANY**

 **0912 019 686**

 **sales@idmc.com.vn**

 **idmc.com.vn**