



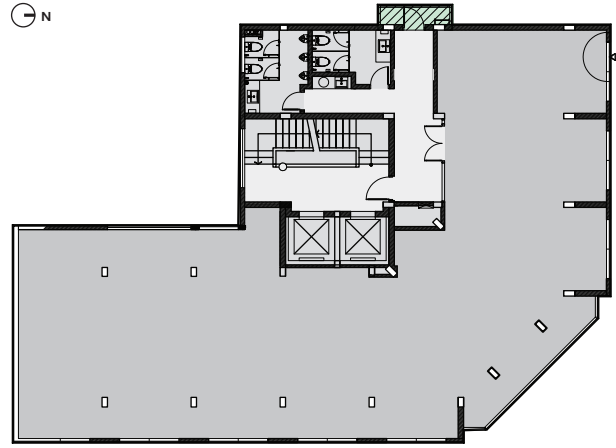
idmc[®]
BUILDING

THÔNG TIN TÒA NHÀ

DIỆN TÍCH CHO THUÊ	233 m ² /sàn
SỐ TẦNG VĂN PHÒNG	7
CHIỀU CAO TRẦN	3 m
SỐ LƯỢNG THANG MÁY	2 thang máy chở khách Otis
HỆ THỐNG PCCC	Đạt tiêu chuẩn
HỆ THỐNG ĐIỀU HÒA KHÔNG KHÍ	Trung tâm VRV Daikin (áp dụng công nghệ Inverter)
HỆ THỐNG ĐÈN	LED Panel Philips
HỆ THỐNG KÍNH	Low-E 2 lớp

MẶT BẰNG ĐIỂN HÌNH

TẦNG 2 - 5 | DIỆN TÍCH SÀN GỘP 303 m² | DIỆN TÍCH SÀN THUẦN 233 m²



Văn phòng | Khu vực chung | Hành lang | Ban công

(*) Số liệu diện tích sàn gộp và sàn thuần là ước tính và có thể thay đổi

THÔNG TIN KẾT NỐI

ĐI BỘ

Bốt Hàng Đậu	2'
Vườn hoa Hàng Đậu	2'
Phố đi bộ Bích họa	5'

DI CHUYỂN BẰNG Ô TÔ

Công viên Bách Thảo	7'
Khu phố cổ Hà Nội	10'
Ga Hà Nội	10'

Hồ Tây	10'
Hồ Hoàn Kiếm	10'
Bộ Công thương	10'

Ngân hàng Nhà nước Việt Nam	15'
Bộ Tài chính	15'
Sân bay quốc tế Nội Bài	35'





IDMC HOAN KIEM

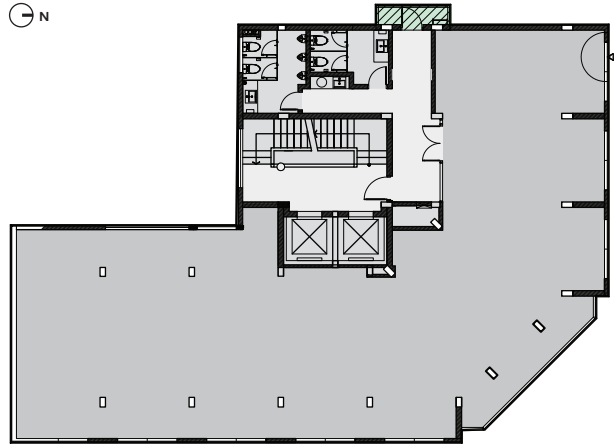
3A Phan Dinh Phung, Hang Ma Ward,
Hoan Kiem District, Ha Noi

BUILDING SPECIFICATIONS

NLA	233 sq m/floor
LEVELS	7
CEILING HEIGHT	3 m
LIFTS	2 Otis passenger lifts
FIRE SAFETY	Qualified
VRV SYSTEM	VRV Daikin Center with Inverter technology
LIGHTING SYSTEM	Philips LED Panel
FACADE GLASS	Double-layered Low-E

TYPICAL FLOOR PLAN

2F - 5F | ^{GFA} 303 sq m | ^{NLA} 233 sq m



Office area Common area Lobby Balcony

(*) GFA & NLA figures are estimated and subjected to change

CONNECTIVITY

WALKING

Hang Dau Water Tower	2'
Hang Dau Garden	2'
Phung Hung Mural Street	5'

DRIVING

Ha Noi Botanical Garden	7'
Ha Noi Old Quarter	10'
Ha Noi Railway Station	10'

West Lake	10'
Hoan Kiem Lake	10'
Ministry of Industry and Trade	10'

State Bank of Viet Nam	15'
Ministry of Finance	15'
Noi Bai International Airport	35'





IDMC HOAN KIEM 프로젝트

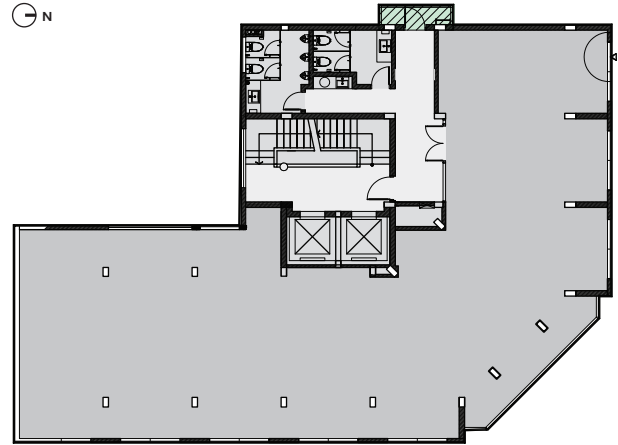
Ha Noi 시, Hoan Kiem 군, Hang Ma 동,
Phan Dinh Phung, 3A번지

사양

순바닥 면적	233 sq m/바닥
층수	7
천장 높이	3 m
엘리베이터의 대수	Otis 승객용 엘리베이터 2대
화재 예방 및 소방 시스템	표준 충족
에어컨 시스템	인버터 기술을 적용한 Daikin VRV 시스템
조명 시스템	LED Panel Philips
유리 시스템	로이(Low-E)복층유리

기준층

2-5층 | 연면적 303 sq m | 순바닥 면적 233 sq m



사무실 공용 공간 복도 발코니/베란다/테라스
(*) 연면적 및 순바닥 면적 수치는 추정치로 변경될 수 있음

연결 지도

도보

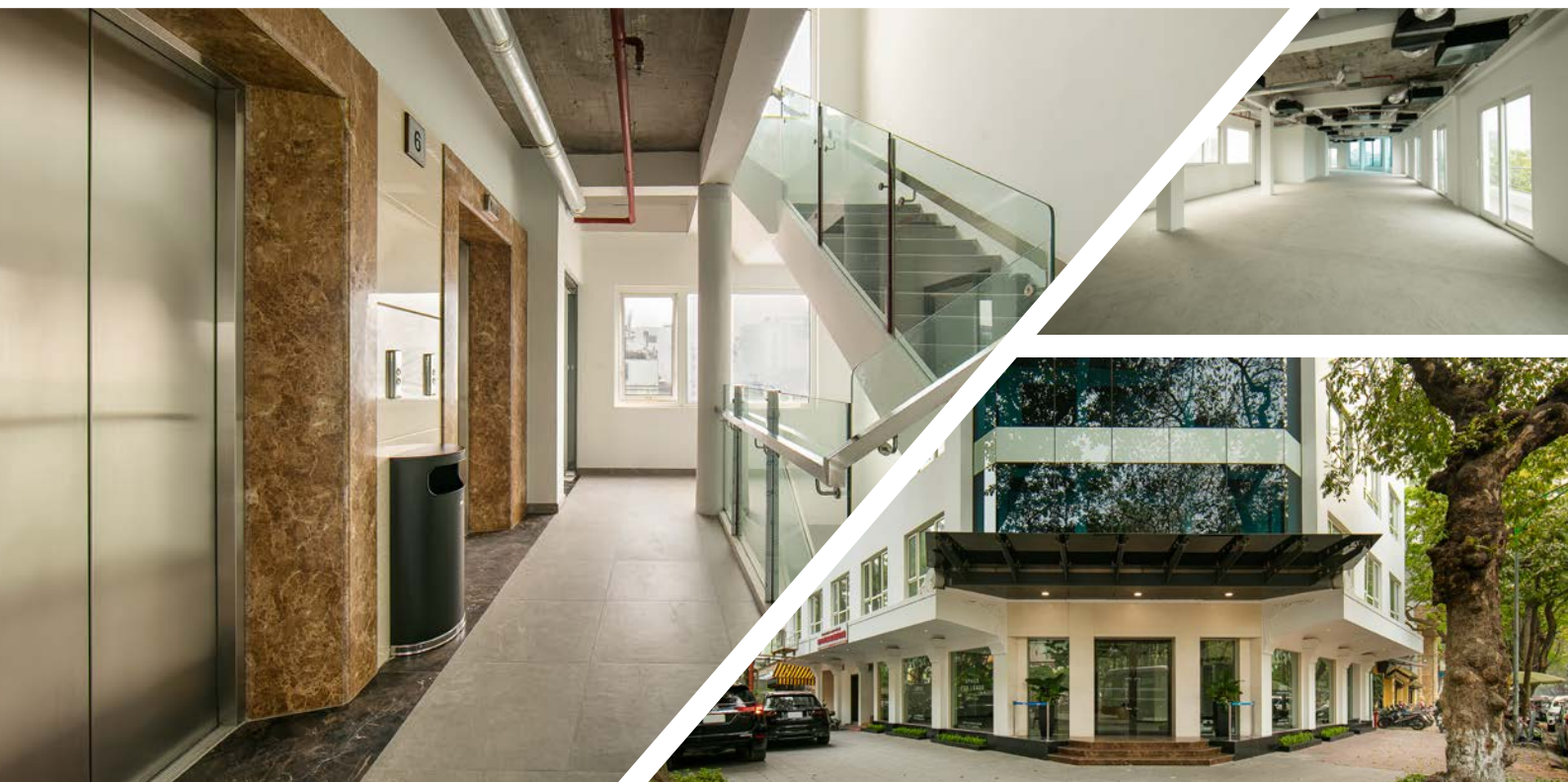
Hang Dau 부스(급수탑)	2분
Hang Dau 화원	2분
벽화 도보거리	5분

자동차로 이동

Bach Thao 식물원	7분
Ha Noi 구시가지	10분
Ha Noi 역	10분

Ho Tay (서쪽 호수)	10분
Hoan Kiem 호수	10분
산업통상부	10분

베트남 중앙은행	15분
재정부	15분
Noi Bai 국제공항	35분





IDMC HOAN KIEM プロジェクト

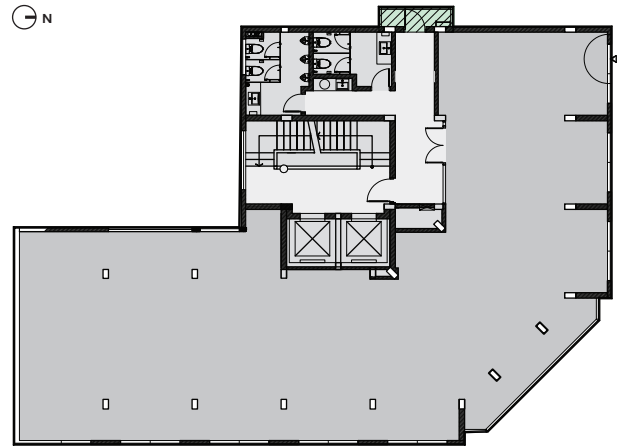
ハノイ市Hoan Kiem区Hang Ma
町Phan Dinh Phung通り3A号

仕様

賃貸の面積	233 sq m/階
事務所用階数	7
天井の高さ	3 m
エレベーターの数	オーティスの乗用エレベーター2台
防火システム	資格取得済み
空調システム	インバータ技術を活かした Daikin VRV
照明システム	LED Panel Philips
ガラス系	Low-E 二層

間取り図

2~5階 | 共用部分を含む契約面積 **303 sq m** | 共用部分を含まない契約面積 **233 sq m**



■ 事務所 ■ 共用部分 ■ 廊下 ■ バルコニー

(*)共用部分を含む契約面積および共用部分を含まない契約面積の数値は推定値であり、変更される可能性がある。


アクセスマップ

歩 徒歩		車での移動					
Hang Dauウォータータワー	2分	植物園	7分	西湖(ホタイ)	10分	ベトナム国家銀行	15分
Hang Dau ガーデン	2分	ハノイ旧市街	10分	ホアンキエム湖	10分	財務省	15分
Phung Hung壁画通り	5分	ハノイ地下鉄駅	10分	商工省	10分	ノイバイ空港	35分





**INVESTMENT AND DEVELOPMENT MANAGEMENT
JOINT STOCK COMPANY**

 **0912 019 686**

 **sales@idmc.com.vn**

 **idmc.com.vn**